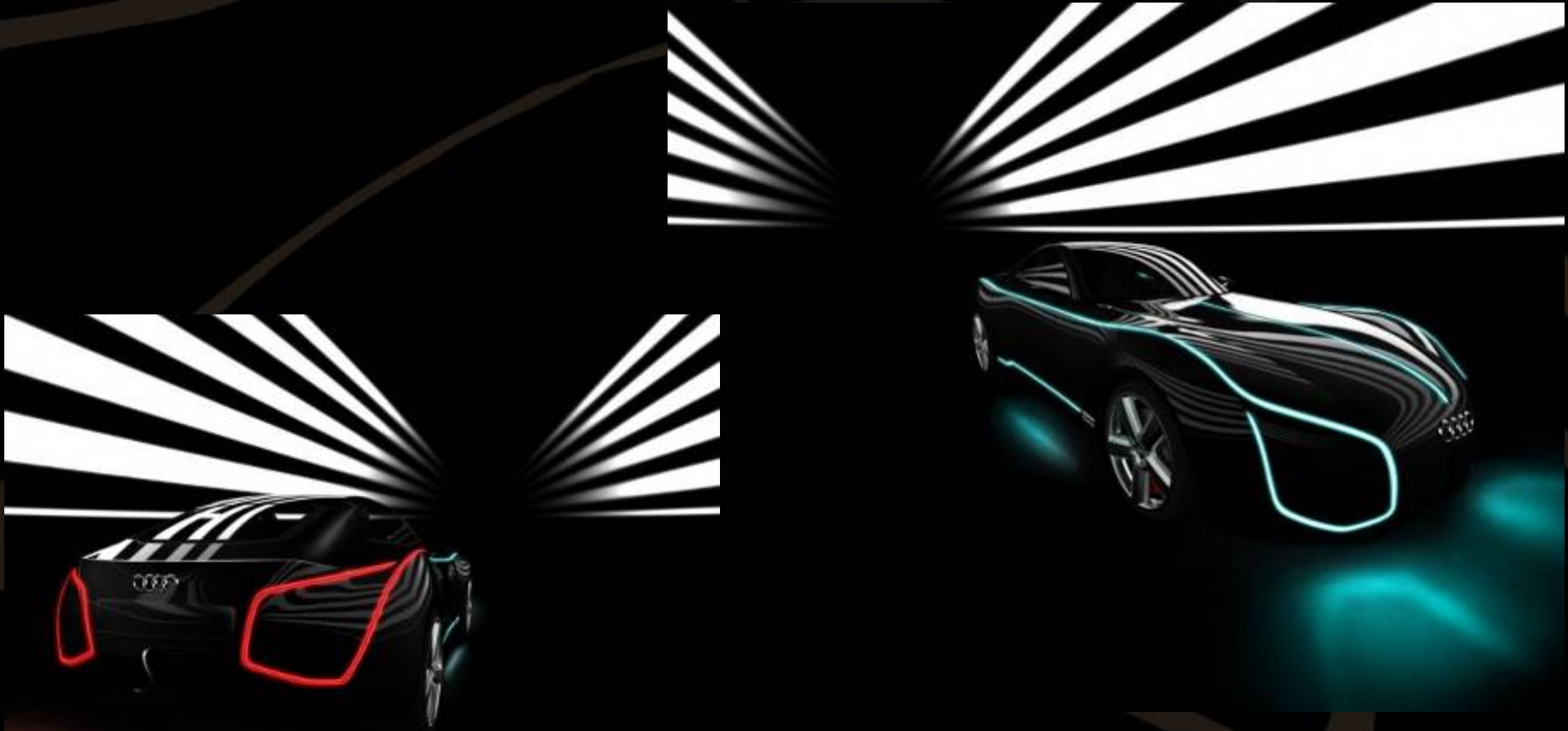


DESIGN
KEUNE

Dal Vecchio al Nuovo Design



Audi D7

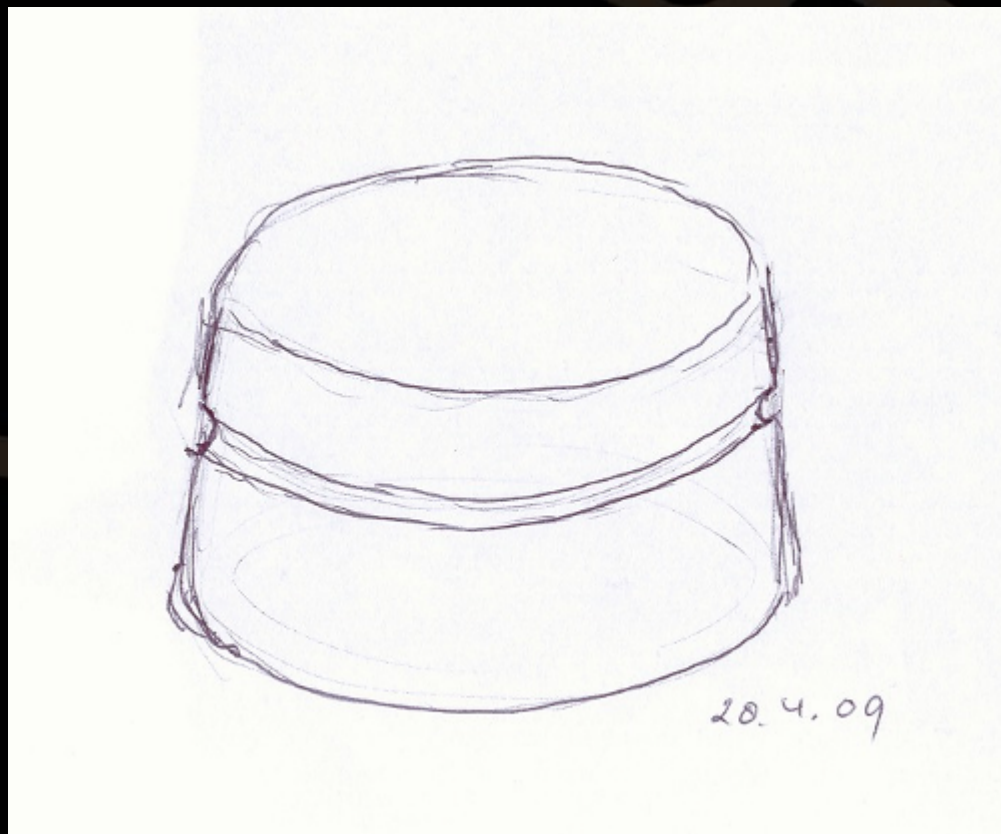
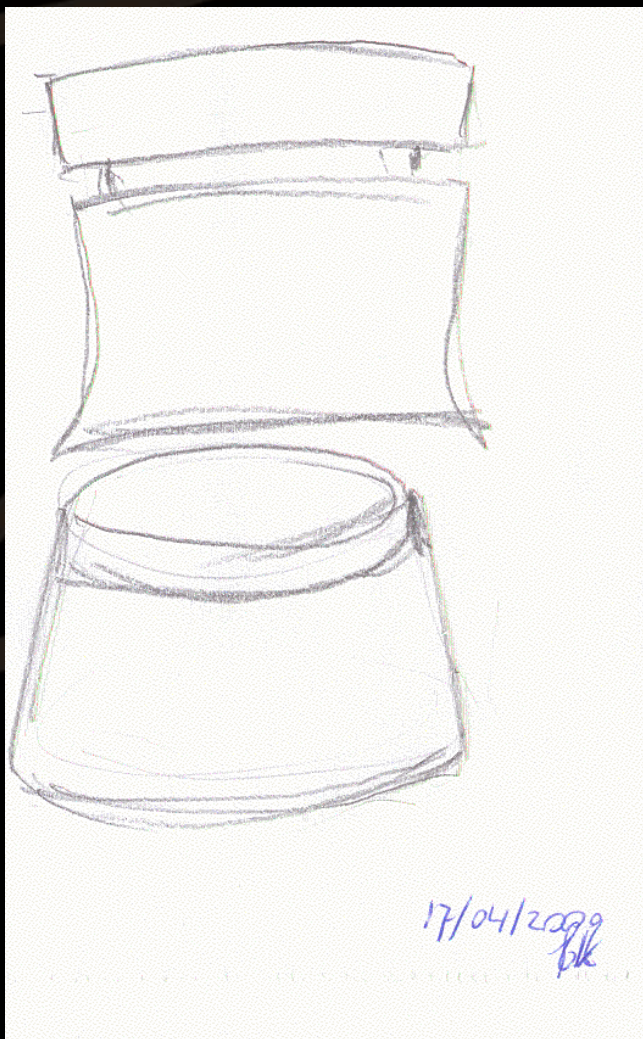


Audi

DESIGN

KEUNE 

Dal Vecchio al Nuovo Design



DESIGN
KEUNE 

New Design Line

BRAND

Il “concept”

“ Uno spazio nero, i capelli colpiti dalla luce. Una forte linea dà forma al capello. Keune lancia la linea per creare infiniti stili e texture in libertà”

Un concetto completo che si distingue attraverso prodotti riconosciuti per l’ alta qualità e l’ estrema cura del capello”

KEUNE 
DESIGN

DESIGN
KEUNE 

Infinite Styles

Infinità di stili:

- Design è “infinito” con lo stile riconoscibile del packaging e dei prodotti.
- Il packaging sviluppa la firma di una linea che muove infinitamente il capello.
- I prodotti si distinguono attraverso la qualità.
- Design è esclusivo per i saloni e inconfondibilmente Keune.

- Ogni tipo di capello può essere stilizzato con Design, in ogni tempo e per ogni spazio.
- Design offre gli strumenti per creare qualunque styling.

- Avere Keune Design Line in vetrina
- Concetto di linea invece di singolo prodotto
- Miglior posizionamento nel mercato della cura
- Far sì che l'85% dei saloni che acquistano Tinta Color abbiano Keune Design come prima linea

D E S I G N

KEUNE 

Principale concetto di vendita

Il capello che appare bello, è bello.

Infinite

- Alta qualità
- Packaging di design
- Prodotto da professionisti per professionisti
- Saloni esclusivi

Style

- Protezione del capello
- Marchio affidabile – Design non ti deluderà

- I saloni che:
 - Si concentrano su un segmento forte di styling
 - Si concentrano su una gamma specifica per la cura
 - “Iniziano” con Keune
- Clientela:
 - Uomini e donne
 - Presta attenzione allo styling
 - Frequenta il salone regolarmente

Posizionamento

- Gamma prodotti di alta immagine
- Alta qualità
- Professionale

Cosa c'è di nuovo?

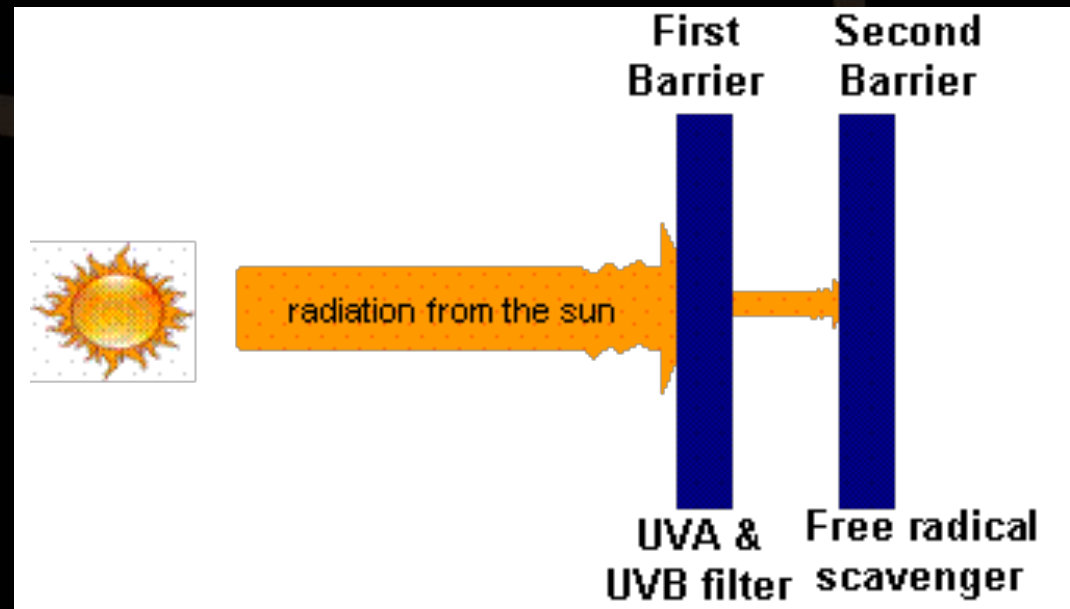
- Formulazione
- Fattori di tenuta e lucentezza
- Packaging
- Ampia gamma prodotti

Cosa c'è di nuovo?

- Formulazione
 - Nuove frafranze e formule
 - DLP² - doppio sistema di protezione in ogni prodotto
 - Protezione dal calore in prodotti scelti
 - Formule delicate e curative
 - Protezione del colore
 - Ingredienti naturali
 - Frequenza giornaliera

Sistema Doppio livello di protezione (DLP²):

- UV-A e UV-B fattori protettivi per i danni UV.
- Estratto di acino d'uva e vitamina E per proteggere dai radicali liberi
- Entrambe le barriere si rafforzano l'un l'altra



Perchè DLP² ?

La struttura del capello si compone in tre parti:

Cuticola - Corteccia – Midollo

Fattori cuticola:

Più i capelli si allungano e maggiormente la cuticola può essere danneggiata da fattori esterni (riscaldamento durante lo styling e calore raggi UV)

Risultato per l' esposizione agli agenti esterni:

Aspetto ruvido, minor pettinabilità, maggior elettricità, doppie punte, opacità

- **Fattori tenuta e brillantezza:**

stampati su tutti i prodotti

- scala di misura da 1 a 10

- ➔ 1 corrisponde al fattore di tenuta e brillantezza minimo

- ➔ 10 corrisponde al fattore di tenuta e brillantezza massimo

Protezione dal calore

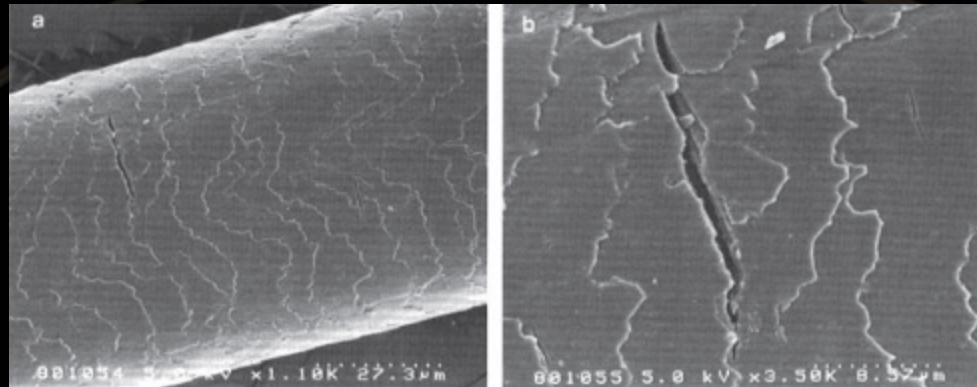


Immagine di una cuticola trattata con un ferro arricciacapelli (temperatura circa 120°C; tempo di contatto 10 minuti; nessun prodotto utilizzato)

5 diversi ingredienti proteggono il capello dai danni del calore dall'esterno verso l'interno

Protezione dal calore

All'esterno

- Silicon Gum: Diminuisce il trasferimento di calore e regola l'equilibrio idrolipidico
- Propylene Glycol: riveste il capello controllando l'umidità e prevenendo rotture nella cuticola
- Conditioning Polymers: prolungano il tempo di resistenza al calore della fibra del capello per un utilizzo frequente di piega "a caldo"
- Wheat Proteins: proteggono il capello contro gli aminoacidi

Protezione dal calore

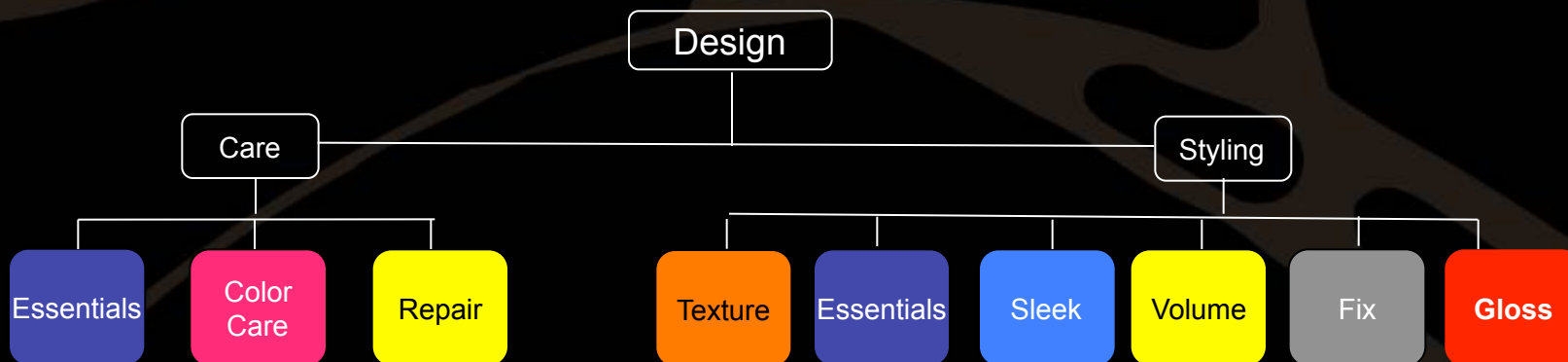
All'interno

- Keravis / Panthenol: rafforza il capello e controlla l'equilibrio idrico durante la fase di riscaldamento dello styling

Prodotti curativi

- Formule curative delicate
- Protezione del colore: tratta i capelli colorati con rispetto*
- Ingredienti naturali:
 - Estratti
 - Olii naturali ed organici
 - Proteine
- Frequenza giornaliera

* Eccezioni: Clarify Shampoo non è per capelli colorati; Silver Reflex shampoo è per esaltare il colore



- **Categoria Care & Styling**
- **Unico prodotto per codice colore**

DAILY USE SHAMPOO

- Shampoo per una pulizia delicata frequente.
- L'elemento "cationattivo" aumenta la pettinabilità, crea una ricca schiuma, riduce la volatilità elettrostatica.
- Proteina del Bamboo rafforza la struttura interna
- Panthenol controlla l'equilibrio idrico
- Protezione colore

- Formati disponibili: 5L. / 1L. / 250ml

COLOR CARE

- Formula arricchita con tripla protezione colore
- Solamer contro i raggi UV
- Sea Silk dona lucentezza
- LP300 garantisce maggior durata
- Gamma prodotti:
 - Shampoo 1L. / 250ml / 70ml
 - Conditioner 1L. / 200ml / 50ml
 - Treatment 200ml

REPAIR

- Con olio naturale Argan:
 - Rafforza il capello
 - Dona lucentezza
 - Maggior morbidezza e setosità
 - Rivitalizza la cute
- Panthenol controlla l'idratazione
- Kationactive polymers aumentano la pettinabilità
- Repair Treatment: Olii Siliconi dona lucentezza e contro le doppie punte
- Protein Spray: conditioner spray senza risciacquo multi-uso

REPAIR

- Shampoo: 1L. / 250ml
- Conditioner: 1L. / 200ml
- Treatment: 200ml
- Protein Spray: 200ml

De-frizz Serum

- Una crema lucidante che elimina il crespo e migliora la lucentezza senza lasciare il capello unto
- Protezione dal calore
- Fattore tenuta: 1
- Brillantezza: 7




Salt Mist

- Sali infusi in una texture spray creata per una maggiore presa del colpo di phon e un finish opaco.
- Ideale per dare volume e sostegno
- Protegge dal calore
- Fattore tenuta: 6
- Fattore lucentezza: 2



Essentials

A close-up, profile view of a woman with dark, straight hair and bangs. She is wearing a large, dark, multi-strapped earring. The background is dark and out of focus.

La progettazione del design
una garanzia per il top de
vendite, chiunque l' am

Brillantine Gel

Fattore tenuta: 2

Brillantezza: 9



Qualità:

- Maggior lucentezza
- Tenuta leggera per styling morbidi
- Look effetto bagnato
- Non asciuga e lascia i capelli morbidi
- DLP² doppia protezione

Consigliato:

- Per tutte le lunghezze
- Per tutti i tipi di capello

Extreme Forte Gel

Fattore tenuta: 10

Brillantezza: 9



Qualità:

- Asciuga velocemente
- Complessi vitaminici nutrono il capello
- Risultato compatto
- Look effetto bagnato se utilizzato su capello umido
- DLP² doppia protezione

Consigliato:

- Capelli medio corti
- Effetto bagnato

Ultra Forte Gel

Fattore tenuta: 8

Brillantezza: 8



Qualità:

- Complessi vitaminici nutrono il capello
- Adatto per asciugatura a phon
- Per finiture e styling
- Asciuga velocemente
- Look effetto bagnato se utilizzato su capello umido
- DLP² doppia protezione

Consigliato:

- Capelli medio corti
- Effetto bagnato

Sculpting Lotion

Fattore tenuta: 5

Brillantezza: 6



Qualità:

- Protegge dal calore
- Mantiene il capello morbido e docile al pettine
- Gel liquido
- Non lascia residui visibili sul capello
- DLP² doppia protezione

Consigliato:

- Quasi qualsiasi lunghezza
- Styling morbidi

Texture

Creare stili individuali e personalizzati con
straordinarie texture



Molding Paste

Fattore tenuta: 6

Brillantezza: 3



Qualità:

- Assicura lunga durata dello styling e volume
- Semi-opaco
- Permette facili restyling
- DLP² doppia protezione

Consigliato:

- Medie e corte lunghezze
- Styling morbidi

Forming Wax

Fattore tenuta: 5

Brillantezza: 7



Qualità:

- Scaldare tra le mani per modellare facilmente
- Per acconciature sostenute
- Contiene naturale cera d'api
- Si risciacqua facilmente
- Permette facili restyling
- DLP² doppia protezione

Consigliato:

- Medie e corte lunghezze
- Styling morbidi

Power Paste

Fattore tenuta: 10

Brillantezza: 1



Qualità:

- Tenuta estrema
- Finish opaco
- Trasforma stili velocemente
- Resistente all' acqua
- Su capello umido accentua il ricciolo
- DLP² doppia protezione

Consigliato:

- Medie e corte lunghezze
- Styling morbidi

Shaping Fibres

Fattore tenuta: 3

Brillantezza: 8



Qualità:

- Tenuta leggera
- Cera arricchita di fibre per una maggior lucentezza
- Complesso ai frutti d' arancia ottimo per la protezione del capello
- Deliziosa fragranza al mandarino
- Provitamina B5 regola l' idratazione
- DLP² doppia protezione

Consigliato:

- Medie e corte lunghezze
- Styling morbidi



Sleek

Un caschetto perfetto o un look stirato liscio si ottengono con i prodotti Sleek Design.

Defrizz Serum

Fattore tenuta: 1

Brillantezza: 7



Qualità:

- Elimina il crespo
- Lucida il capello
- Protegge dal calore
- Massima brillantezza
- Per finiture e styling
- DLP² doppia protezione

Consigliato:

- Per ogni tipo di capello ondulato o riccio che tende al crespo
- Asciugature a caldo

Straight Cream

Fattore tenuta: 5

Brillantezza: 7



Qualità:

- Prodotto di styling per lisciare il capello
- Provitamina B5 protegge e condiziona il capello
- Protegge dal calore
- DLP² doppia protezione

Consigliato:

- Lunghezze medio lunghe
- Ricci, permanentati e crespi

Gloss



I prodotti Design Gloss
donano lucentezza
durante e dopo lo styling.

Brilliant Gloss Spray

Fattore tenuta: 1

Brillantezza: 10



Qualità:

- Dona leggera brillantezza ad ogni stile
- Formulato senza olii
- Fragranza piacevole
- Facile da usare per ogni stile di acconciatura
- DLP² doppia protezione

Consigliato:

- Per ogni tipo di capello che necessita maggiore lucentezza

Fattore tenuta: 1

Brillantezza: 9



Qualità:

- Altamente concentrato e molto efficace
- Può essere aggiunto a Tinta Color per maggior lucentezza su capelli porosi
- Applicazione singola
- Protegge dal calore
- Per finiture e styling
- DLP² doppia protezione

Consigliato:

- Capello secco con doppie punte
- Tutte le lunghezze

Volume

Ampia gamma di prodotti
volumizzanti per capelli
naturalmente ondulati e lisci

Curl Cream

Fattore tenuta: 2

Brillantezza: 5



Qualità:

- Accentua l'elasticità del ricciolo
- Protegge dal calore
- Per finiture e styling
- DLP² doppia protezione

Consigliato:

- Riccio e mosso naturale
- Tutte le lunghezze

Mousse Forte

Fattore tenuta: 7

Brillantezza: 4



Qualità:

- Formula altamente concentrata
- Condiziona il capello donando un aspetto sano dopo lo styling
- Protegge dal calore
- DLP² doppia protezione

Consigliato:

- Per acconciature con volume
- Tutte le lunghezze

Mousse Soft

Fattor tenuta: 4

Brillantezza: 4



Qualità:

- Formula altamente concentrata
- Condiziona il capello donando un aspetto sano dopo lo styling
- Protegge dal calore
- DLP² doppia protezione

Consigliato:

- Asciugatura a phon e con spazzola per dare volume
- Tutte le lunghezze

Root Volumizer

Fattore tenuta: 7
Brillantezza: 5



Qualità:

- Applicazione alla radice
- Il complesso Multi-frutti dona maggior lucentezza
- Provitamina B5 protegge e condiziona il capello
- Protegge dal calore
- DLP² doppia protezione

Consigliato:

- Capelli fini, sottili e opachi
- Tutte le lunghezze

Fattore tenuta: 6

Brillantezza: 2



Qualità:

- Dona al capello un effetto perfettamente in piega
- Finish opaco
- Adatto per maggior sostegno
- Maggior presa nell'asciugatura a phon
- Protezione dal calore
- DLP² doppia protezione

Consigliato:

- Capelli voluminosi
- Tutte le lunghezze



Fix

Dare forma, creare e
mantenere i capelli in piega
con gli spray Keune Design.

Graphic Hairspray

Fattore tenuta: 9

Brillantezza: 7



Qualità:

- Versatile no-aerosol spray per finish
- Il lungo tempo di asciugatura permette styling all'ultimo minuto
- Adatto per enfatizzare la texture e creare stili definiti
- DLP² doppia protezione

Consigliato:

- Textura e finishing
- Tutte le lunghezze

Shaping Hairspray Super

Fattore tenuta: 10

Brillantezza: 6



Qualità:

- Aereosol per modellare gli stili
- Adatto per enfatizzare la texture e creare stili definiti
- Può essere usato sia come fissatore che come finishing di acconciature
- Estrema lucentezza
- DLP² offers double protection

Consigliato:

- Textura e finishing
- Tutte le lunghezze

Society Hairspray

Extra Forte:

Fattore tenuta: 8

Brillantezza: 6

Forte:

Fattore tenuta: 6

Brillantezza: 6




Qualità:

- Migliorata la formula secco: minor tempo di asciugatura
- Eccellente facilità di spruzzo
- Formula leggera per infinite creazioni
- Facile da spazzolare
- Maggior lucentezza
- DLP² doppia protezione

Consigliato:

- Fissatore e finishing di acconciature
- Tutte le lunghezze

PHASE 2



Per lavaggi frequenti o rinfrescanti,
Design Essentials sono la scelta.

Clarify Shampoo

- Disponibile solo in formato salone - 1L.
- Pulisce a fondo
- Rimuove qualunque residuo di prodotto styling
- Ideale prima di servizi tecnici, quali permanente, Semi Color e trattamenti decoloranti

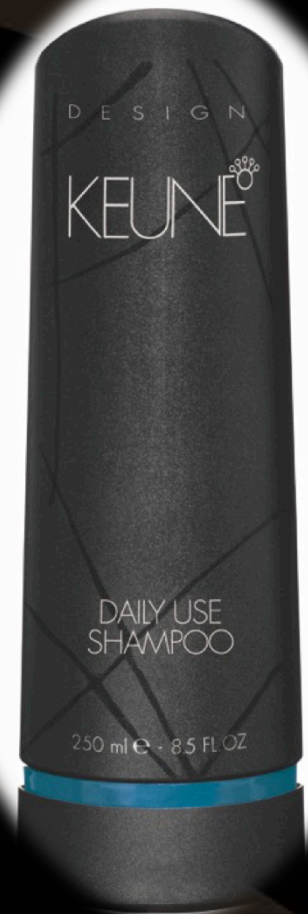


DESIGN

KEUNE

Novità: Daily Use Shampoo

- Shampoo per una pulizia delicata frequente.
- L'elemento "cationattivo" aumenta la pettinabilità, produce una ricca schiuma e riduce la volatilità elettrostatica.
- La proteina di Bamboo rafforza la struttura interna
- Panthenol controlla l'equilibrio idrolipidico
- Protezione colore
- Formati disponibili: 5L. / 1L. / 250ml



DESIGN
KEUNE

Crystal Ice

Formato: 1L / 250ml

Crystal Ice Shampoo e Conditioner

Formato: 1L / 200ml

- Con Mentolo e Olio alla Mentapiperita
- Rinfresca la cute
- Stimola la circolazione sanguigna
- Condiziona ed aumenta la lucentezza
- Non contiene pigmenti colorati o fragranze



Formula rinnovata con la tripla protezione colore. Color Care garantisce la miglior protezione ai capelli colorati.



Color Care: nuova formula

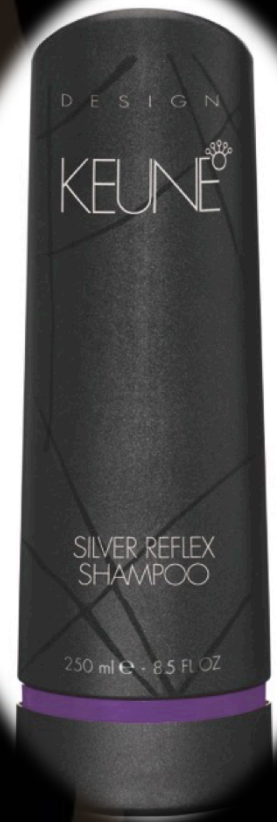
- Formula arricchita con tripla protezione colore
- Solamer contro i raggi UV
- Sea Silk dona lucentezza
- LP300 garantisce maggior durata
- Gamma prodotti:
 - Shampoo 1L. / 250ml / 70ml
 - Conditioner 1L. / 200ml / 50ml
 - Treatment 200ml



Silver Reflex Shampoo

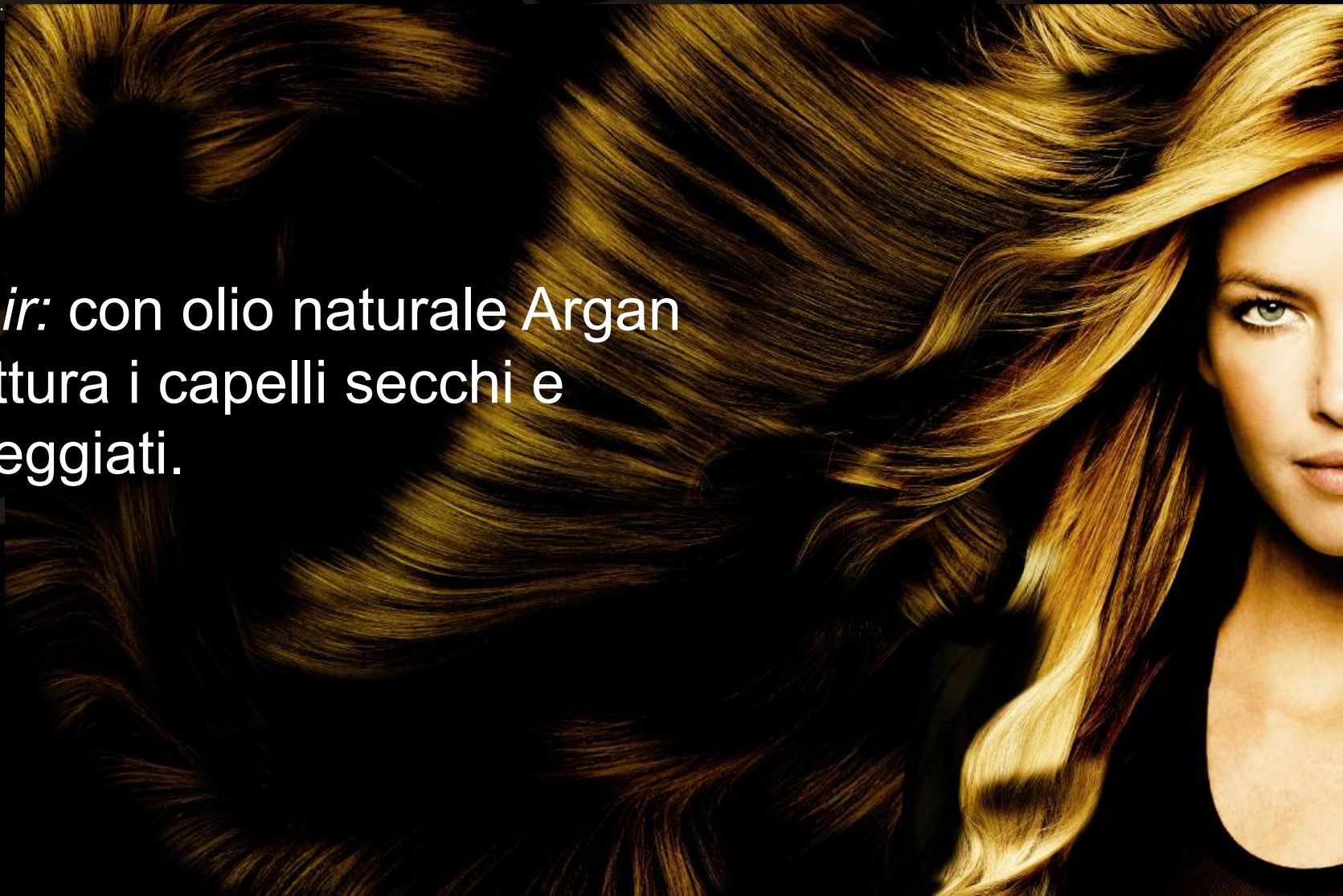
- Esaltare il colore e pulire il capello in un solo prodotto
- Rimuove il giallo e le sfumature verdi
- Usare quando necessario
- Ripetere per una maggior efficacia
- Per uso professionale e a “casa”

- Formato: 1L. / 250ml



DESIGN
KEUNE

Repair: con olio naturale Argan
ristruttura i capelli secchi e
danneggiati.



Novità : Repair

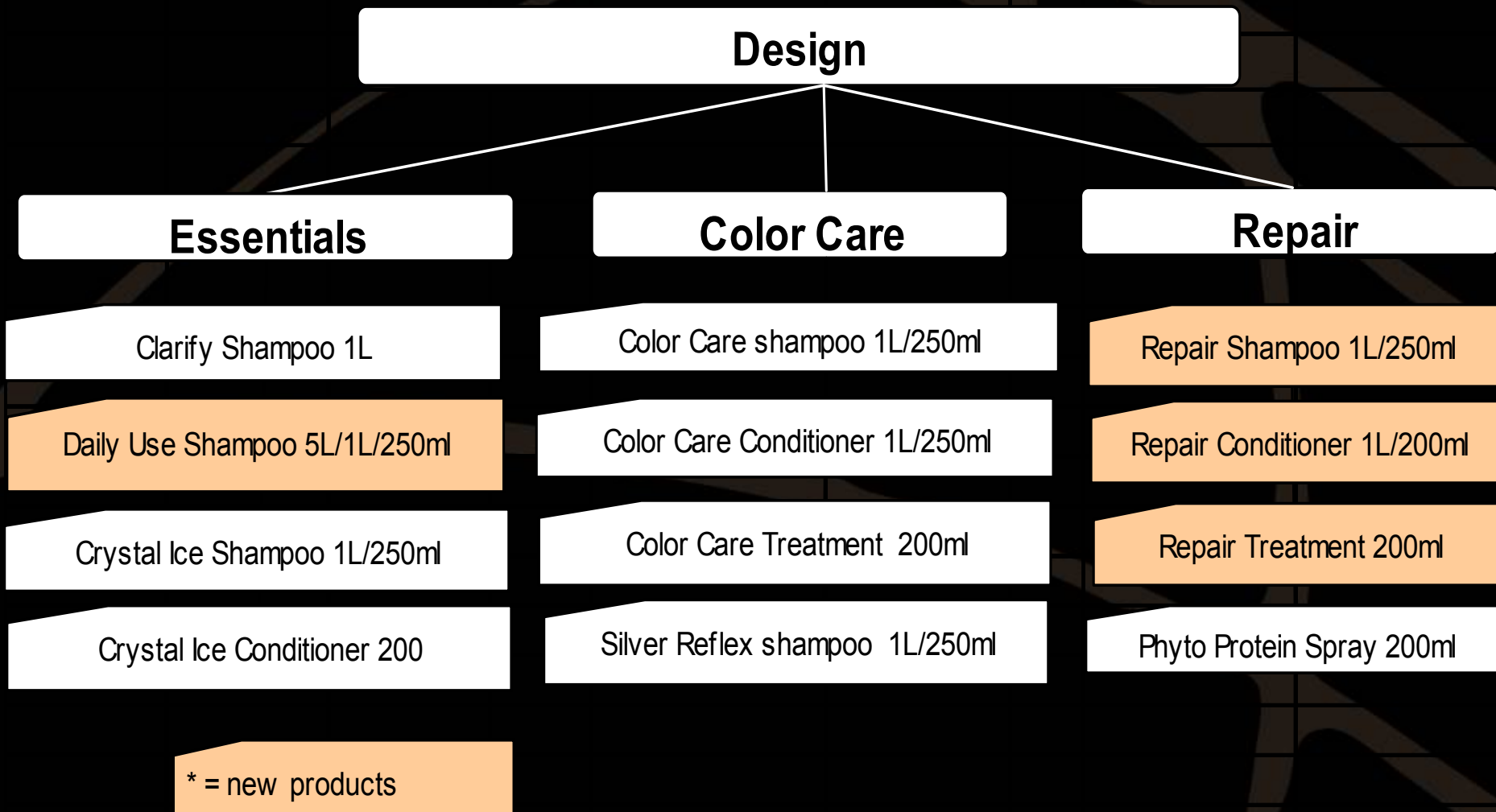
- Con olio naturale Argan:
 - Rafforza il capello
 - Dona lucentezza
 - Aggiunge morbidezza e setosità
 - Rivitalizza la cute
- Panthenol controlla l'idratazione
- Kationactive polymers aumentano la pettinabilità
- Repair Treatment: Olii Siliconi per lucentezza e contro le doppie punte
- Protein Spray: conditioner spray senza risciacquo multi-uso

Prodotti nuovi: Repair

- Shampoo: 1L. / 250ml
- Conditioner: 1L. / 200ml
- Treatment: 200ml
- Protein Spray: 200ml



Gamma prodotti : cura



DESIGN KEUNE

Design

Essentials

Clarify Shampoo 1L

Daily Use Shampoo 5L/1L/250ml

Crystal Ice Shampoo 1L/250ml

Crystal Ice Conditioner 200

* = new products

Color Care

Color Care shampoo 1L/250ml

Color Care Conditioner 1L/250ml

Color Care Treatment 200ml

Silver Reflex shampoo 1L/250ml

Repair

Repair Shampoo 1L/250ml

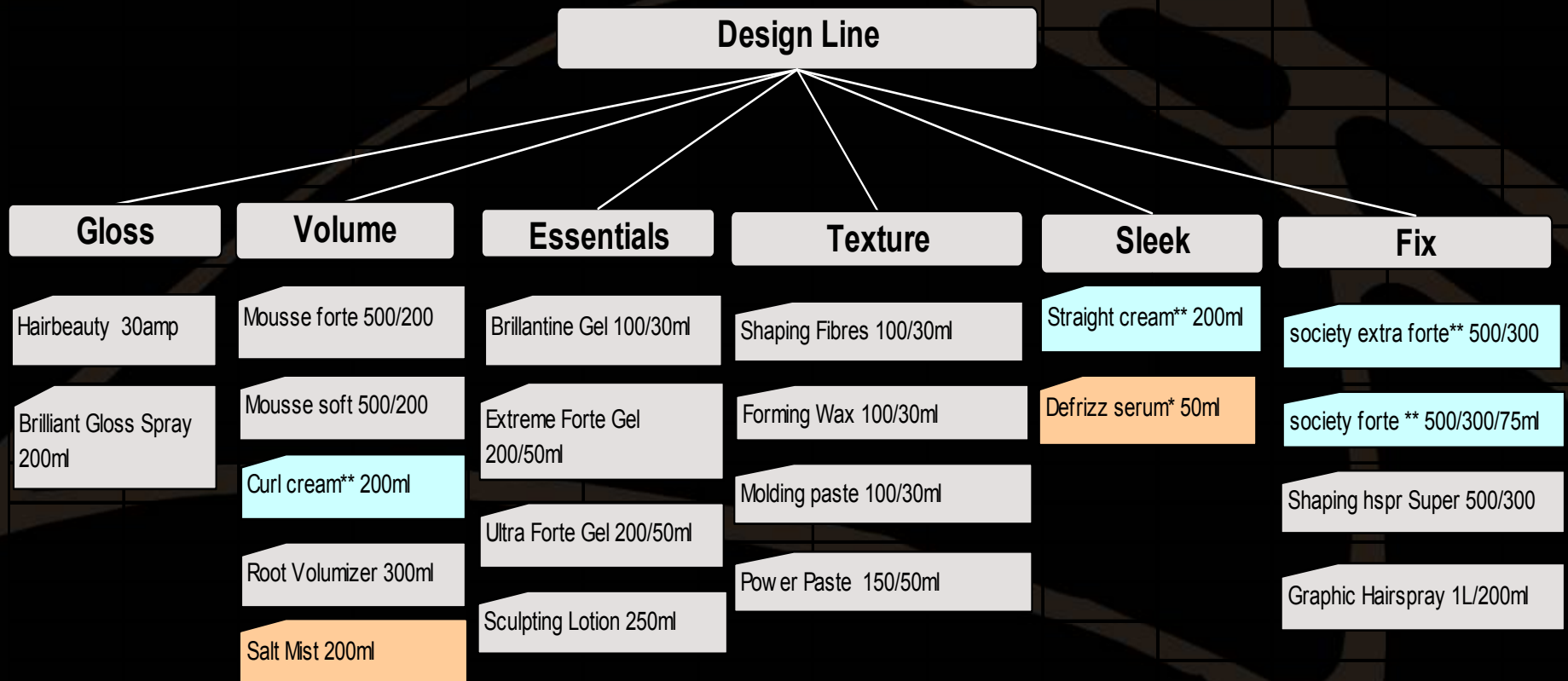
Repair Conditioner 1L/200ml

Repair Treatment 200ml

Phyto Protein Spray 200ml



Gamma prodotti : styling



* = new products

** = completely new formula